

# Wildbienen-Nisthilfen

Wildbienen benötigen **strukturreiche Lebensräume mit Blüten-Vielfalt** und Nistmöglichkeiten.

Einige Arten kann man leicht unterstützen, indem man Nisthilfen anbietet. Von bunten Blumenwiesen profitieren viele andere Insekten ebenfalls.

**Wildbienen-Nisthilfen** kann man einfach **selbst herstellen**:

- **Hartholz**: Buche, Esche, Ahorn, Eiche, Apfel, ... - **keine Nadelhölzer!**; gut abgelagert, Löcher **quer zu den Fasern bohren!**
- Strauchschnitt: fingerdicke Zweige aufbohren und bündeln
- Bambus- oder Schilf: Rückseite geschlossen, saubere Ränder **ohne Risse!**
- Lochdurchmesser: **2 - 9 mm**; hochwertige Holzbohrer mit Zentrierspitze verwenden
- Lochtiefe: "Bohrerlänge" - sauber bohren, **keine vorstehenden Fasern**
- **sonniger Standort**, vor **Regen geschützt**, stabil befestigt

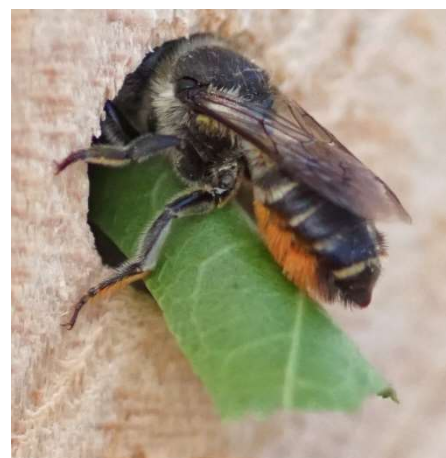
weitere Infos unter: <https://www.natopia.at/initiative-wildbienen/>



Rostrote Mauerbiene auf Stachelbeere



Löcherbiene auf Färberkamille



Blattschneiderbiene an Nisthilfe