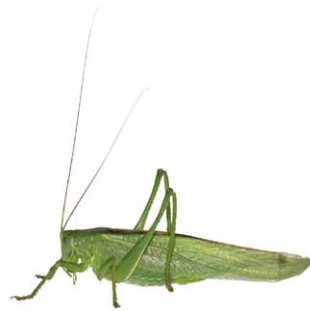


natop!a



Naturpark Kaunergrat

... von Alpenbildung, Archäologie und Artenvielfalt

Ein spannender Streifzug durch die Archive einer Landschaft. Steine erzählen uns Geschichten, Moore speichern Jahrtausende alte Informationen. Asche, Waffen, Schmuckstücke und Urwege geben uns Auskunft über Kult und Kultur der Vorzeit. Schutzgebiete bewahren Artenvielfalt, in den Trockenrasen und Mooren finden wir eine enorme Vielzahl an Tieren und Pflanzen. Wir gehen auf Entdeckungsreise ...

Programm

Exkursionen zu archäologischen Fundplätzen rund um den Piller Sattel, in das NSG Fließner Sonnenhänge, durch das Piller Moor, auf die Schotterbänke am Inn
Natur- und Umweltspiele
Kennenlernen von unterschiedlichen Lebensräumen, Tier- und Pflanzenarten
Besuch im Archäologischen Museum Fließ mit museums-pädagogischen Aktionen
Grillen am Lagerfeuer
Nachtabenteuer am 2. Abend

Schlechtwetterprogramm:
Naturparkhaus, Museum Fließ, Naturpädagogische Indooraktionen,...
(Programmänderungen je nach Wetter und Bedarf vorbehalten)

Programmzeiten

Beginn 10:00 (Gasthof Traube Fließ), von dort gemeinsame Weiterfahrt zum Pillersattel - Bus buchen!), Ende 16:00

2 - oder 3 tágig

natopia gestaltet das Programm untertags und bei einer Abendaktion bis ca. 23 Uhr, ein freier Abend. In den Programmpausen sind die Lehrpersonen für die Betreuung der SchülerInnen zuständig.



Ausrüstung

- + Festes Schuhwerk
- + Ersatzschuhe, Hausschuhe
- + **warme Kleidung:** beim Nacht- abenteuer und kühlem bzw. Schlechtwetter braucht es in dieser Höhe eine gute warme Fleecejacke, lange Hose und ggf. eine Kappe!
- + Regenschutz
- + Sonnenschutz
- + Taschenlampe
- + Pyjama
- + Handtuch, Zahnbürste, ...

Gepackter Tagesrucksack mit nachfüllbarer Trinkflasche, Sonnen- und Regenschutz, Jause und Getränk für den ersten Tag (Mittag), Jausendose

Spiele, Ball (freier Abend)

Wir freuen uns auf handyfreie Tage!

Sonstiges

An- und Abreise ist selbst zu organisieren!

Begleitpersonen: KlassenlehrerIn und 1 weitere Begleitung sowie zwei MitarbeiterInnen von natopia

Unterkunft: Ghf. Traube, Fließ; 2- und 4-Bett-Zimmer

Verpflegung: Vollpension mit Lunchpaket zu Mittag;

zu den Mahlzeiten gibt es Wasser
Wichtig: Jause und Getränk für den ersten Tag (Mittag) mitnehmen!

Lehr- und Begleitpersonen zahlen nur die Selbstkosten für Übernachtung und Verpflegung.

Anreise

Mit dem Bus zum Gasthof Traube in Fließ, Gepäck ausladen. Dort steigen die natopia Betreuer zu, gemeinsame Weitefahrt zum Piller Sattel, bitte den Bus bis dorthin buchen (Achtung: nur Busse bis 12 Meter Länge).

Kontakt

Verena Retter
Verein natopia

0676 / 61 56 986

info@natopia.at
www.natopia.at

135,- Euro

2-tágig 90,-
pro SchülerIn

Mit Unterstützung von Land und Europäischer Union

