



Moore

..sind Kinder der Eiszeit und Archive der Geschichte!

Nach dem Ende der letzten Eiszeit vor 10.000 Jahren haben sich viele Seen gebildet, die sich zu Mooren weiter entwickelt haben. Einige davon sind bis heute erhalten geblieben. Es sind dies sagenumwobene Orte mit besonderen Tieren und Pflanzen. Komm mit uns in die geheimnisvolle Welt der Moore!

Differenzierte Programme für 8-12-jährige und für Jugendliche.

Erlebnisunterricht in der Klasse

- Experimente und Forschendes Lernen im Stationsbetrieb
- umfangreiche, exklusive Unterlagen zur Moorpädagogik
- Themen: Entstehung von Mooren, pH-Wert, besondere Bewohner wie fleischfressenden Pflanzen, Zerstörung und Renaturierung, Moore als Kohlenstoffspeicher, Pollen als Zeitzeugen, ...

Exkursion in ein Mooregebiet

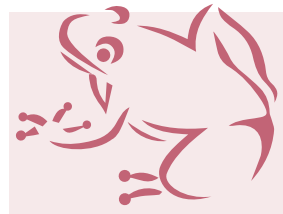
- Moore mit ihren Besonderheiten unter fachkundiger Anleitung selbst erkunden
- Pollen-Nachbildungen und fachliche Unterlagen für detektivische Erforschung der Epochen seit der Steinzeit
- Themen: Moore als Heimat einzigartiger Bewohner, Spuren der Eiszeit, Renaturierungsmaßnahmen, menschliche Nutzung, Pollenkunde, ...

Die Programme und Materialien wurden für die Moor-Allianz entwickelt und finden in Zusammenarbeit mit ihr statt - www.alpen-moorallianz.eu

Exkursionsgebiete

Moore am Wilden Kaiser, Kufsteiner Seen, Schwemm bei Walchsee, Wildsee bei Seefeld, Piller Moor am Kaunergrat, Gurgltal, Ehrwalder Becken

erlebnis unter richt



Dauer

Indoor - Modul:
3 Schulstunden

Exkursion:
3 Stunden

Kosten

Indoor - Modul:
5,- € / SchülerIn

Exkursion:
5,- € / SchülerIn
im Schutzgebiet



Kontakt

Verein natopia

0676 / 32 31 872
0676 / 61 56 986

info@natopia.at
www.natopia.at

Mit Unterstützung von Land und Europäischer Union



Europäischer
Landwirtschaftsfonds für
die Entwicklung des
ländlichen Raums:
Hier investiert Europa in
die ländlichen Gebiete.



5,- Euro
pro SchülerIn